



## The CEO Water Mandate

# Risco hídrico e Gestão corporativa da água (Water Stewardship) no Brasil como resposta ao tema



United Nations  
Global Compact



Pacto Global  
Rede Brasil



# The CEO **Water** Mandate

## Agenda

- 1** Introdução à Rede Brasileira do Pacto Global
- 2** Situação atual dos recursos hídricos no Brasil
- 3** “Water Stewardship” como resposta
- 4** Exemplos de práticas nas empresas brasileiras



United Nations  
Global Compact



Pacto Global  
Rede Brasil



Pacto Global  
Rede Brasil

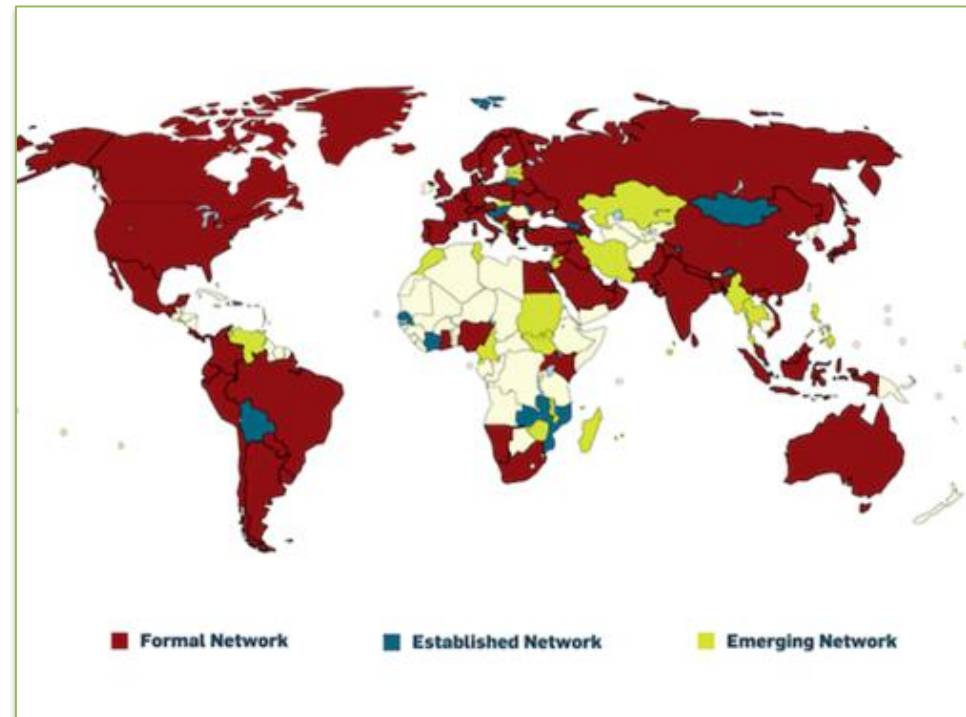
# Introdução à Rede Brasileira do Pacto Global



The CEO **Water** Mandate

## Pacto Global das Nações Unidas

- Lançado em 2000 por Kofi Annan;
- Mais de 12 mil signatários, sendo 9 mil empresas;
- Mais de 85 Redes Locais em 100 países;
- Maior iniciativa voluntária de cidadania corporativa do mundo.



**Pacto Global**  
Rede Brasil



# Os 10 Princípios do Pacto Global



**1. RESPEITAR**  
e apoiar os direitos humanos reconhecidos internacionalmente na sua área de influência.



**2. ASSEGURAR**  
a não participação da empresa em violações dos direitos humanos.



**3. APOIAR**  
a liberdade de associação e reconhecer o direito à negociação coletiva.



**4. ELIMINAR**  
todas as formas de trabalho forçado ou compulsório.



**5. ERRADICAR**  
todas as formas de trabalho infantil da sua cadeia produtiva.



**6. ESTIMULAR**  
práticas que eliminem qualquer tipo de discriminação no emprego.



**7. ASSUMIR**  
práticas que adotem uma abordagem preventiva, responsável e proativa para os desafios ambientais.



**8. DESENVOLVER**  
iniciativas e práticas para promover e disseminar a responsabilidade socioambiental.



**9. INCENTIVAR**  
o desenvolvimento e a difusão de tecnologias ambientalmente responsáveis.



**10. COMBATER**  
a corrupção em todas as suas formas, incluindo a extorsão e o suborno.

# Proposta de valor do Pacto Global



**Articulação com políticas públicas**



**Ferramentas e Plataformas**



**Ação local**



**Eventos**



**Relato/ Reporting**



**Reconhecimento**



**Pacto Global**  
Rede Brasil



## Rede Brasil do Pacto Global

- Criada em 2003;
- Rede Brasil é a 4ª maior com mais de 700 signatários (250 PMEs);
- Parceria com o PNUD desde 2011;
- Regida por um comitê de 40 organizações;
- Board: BASF; B3, CPFL Energia, ENEL Brasil e Itaú Unibanco;
- Seis eixos de atuação
  - Anticorrupção;
  - Direitos Humanos;
  - Água;
  - Alimentos e Agricultura;
  - Energia e Clima;
  - Objetivos do Desenvolvimento Sustentável - ODS.

# Os Objetivos de Desenvolvimento Sustentável

## **OBJETIVOS** DE DESENVOLVIMENTO SUSTENTÁVEL



**Pacto Global**  
Rede Brasil



# Grupo de Trabalho Água – GT Água



The CEO Water Mandate



MOVIMENTO PELA REDUÇÃO DE PERDAS NA DISTRIBUIÇÃO

Colaborar para a **construção de uma agenda de governança em água** nas empresas signatárias, **elaborando conteúdos**, ferramentas, estudos e promovendo treinamentos, capacitações, **construindo projetos em parceria com organizações** de interesse de forma **colaborativa**.

- Lançamento do Movimento Menos Perdas Mais Água em 2015.
- Parceria com o CEO Water Mandate para internalizar a cultura de Water Stewardship.
- Discussões multissetoriais.



Pacto Global  
Rede Brasil



# Situação atual dos recursos hídricos no Brasil e riscos hídricos

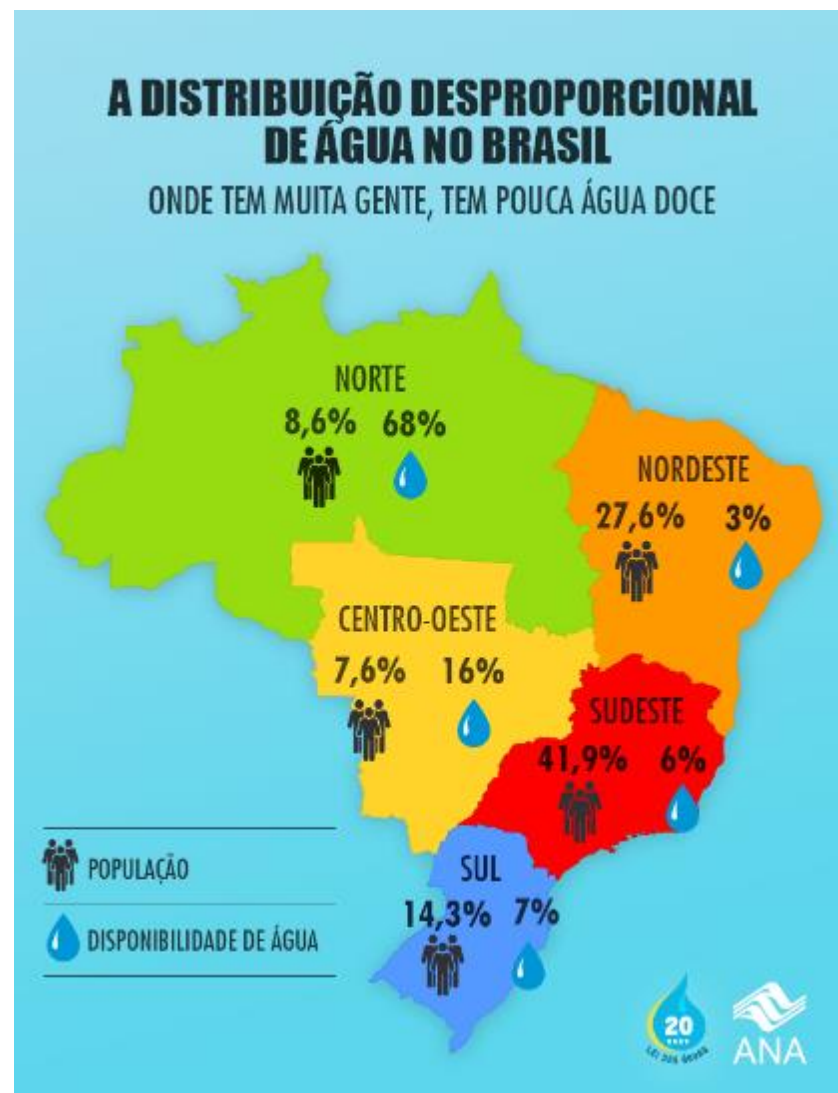


# Em 2030, haverá água para todos os brasileiros?

- O Brasil possui 12% do volume total de água doce de todo planeta.

## Desafios:

- Dimensões continentais e diversidade;
- Distribuição desproporcional por região;
- Gestão inadequada;
- Falta de educação ambiental dos cidadãos;
- Perdas em Sistemas de Abastecimento de Água;
- Baixa qualidade da infraestrutura de abastecimento de água;
- Falta de tratamento de águas residuais;
- Secas e inundações.



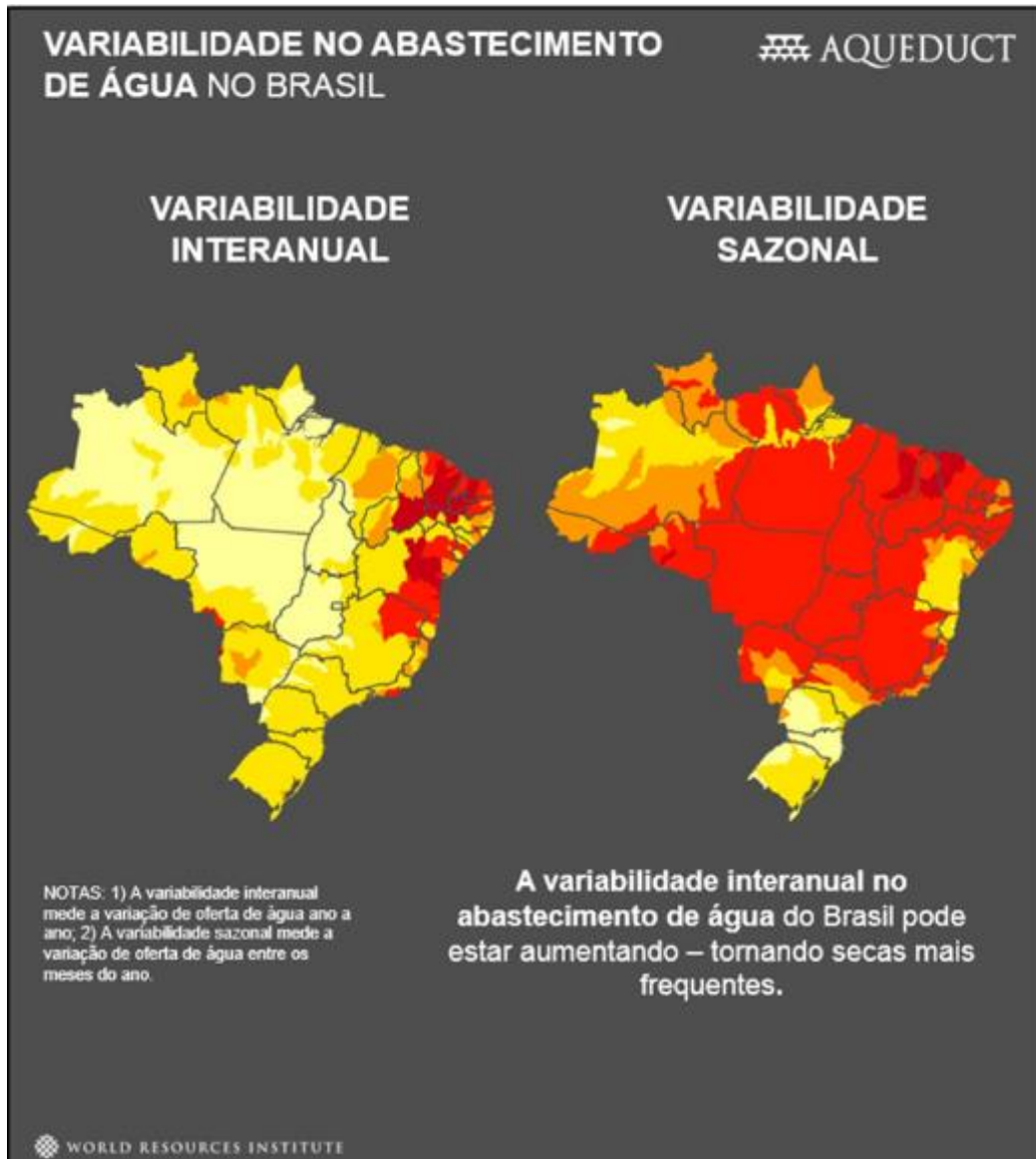
<http://arquivos.ana.gov.br/imprensa/noticias/20150902/OCDE-GovernancadosRecursosHidricosnoBrasil.pdf>

# Brasil – Riscos locais da água



- O projeto “Aqueduct” da WRI analisou o estresse hídrico nas cidades brasileiras com mais de 1 milhão de pessoas.
- Alta competitividade da água naturalmente disponível entre diferentes usuários.
- Empresas, fazendas e comunidades vulneráveis à escassez.

# Brasil – Riscos locais da água



- Estações extremas de seca ou chuvas → **variabilidade sazonal.**
- O nordeste do Brasil passa por oscilações consideráveis do total médio disponível para abastecimento de água ano a ano → alta **variabilidade interanual.**
- A variabilidade interanual pode estar aumentando no sul e sudeste do país → **intenso desmatamento na Amazônia.**

# Brasil – Riscos locais da água

- **Dois extremos sazonais severos contrastantes na América do Sul tropical em 2012:**
  - ❖ Chuvas intensas e inundações na Amazônia.
  - ❖ Seca severa no Nordeste do Brasil.
- Ambos considerados recordes nos últimos 50 anos.
- Distritos da Amazônia e do Nordeste do Brasil declararam uma área de desastre.

## **Impactos:**

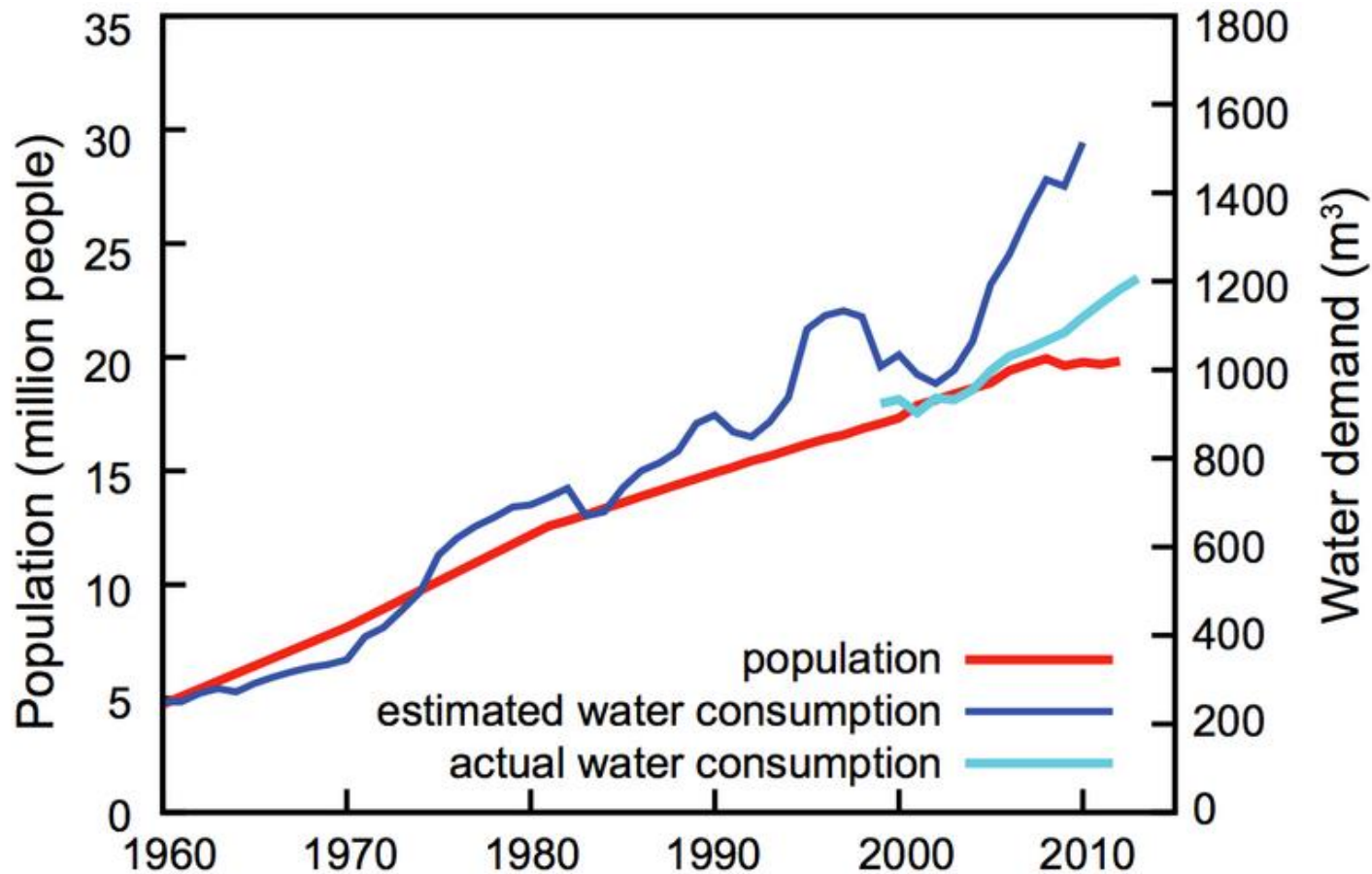
- Aumento severo do nível da água para a população ribeirinha local urbana e rural na Amazônia;
- Perda agrícola e abastecimento de alimentos comprometido nas cidades do Nordeste do Brasil.

**Fonte:** Marengo, Jose A., et al. "Two contrasting severe seasonal extremes in tropical South America in 2012: flood in Amazonia and drought in northeast Brazil." *Journal of climate* **26.22** (2013): 9137-9154.

[http://mtc-m21b.sid.inpe.br/col/sid.inpe.br/mtc-m21b/2013/11.27.13.23.04/doc/Marengo\\_two.pdf](http://mtc-m21b.sid.inpe.br/col/sid.inpe.br/mtc-m21b/2013/11.27.13.23.04/doc/Marengo_two.pdf)

# Brasil – Riscos locais da água

Aumento da população e da demanda hídrica nas últimas décadas

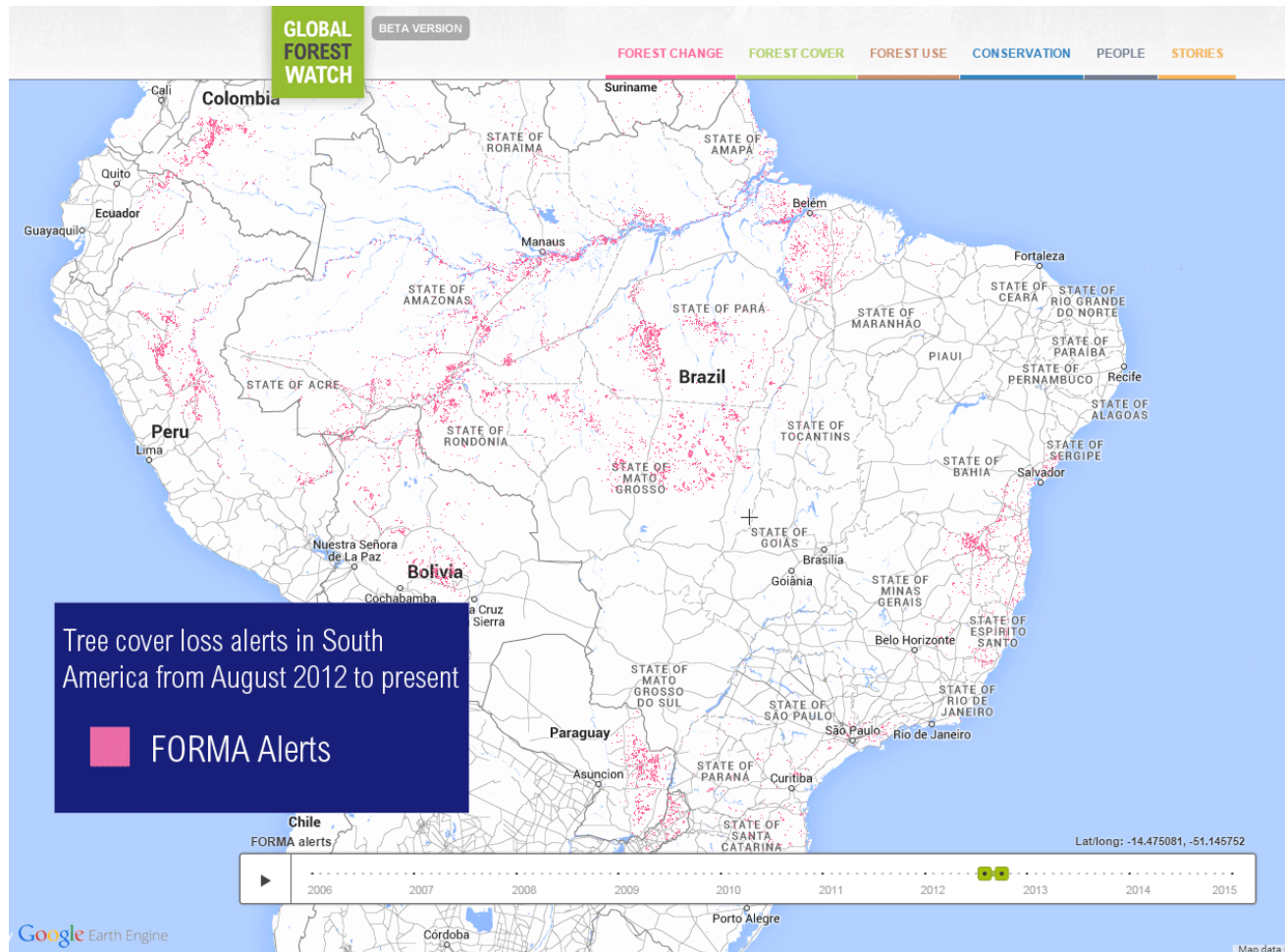


Population of São Paulo metropolitan region (red line) over the period 1960–2012 and estimated (1960–2010, blue) and actual (1999–2013, aqua) water use in Greater São Paulo (area defined slightly differently) over the period 1960–2010. Source: Otto et al. (2015).

# Brasil – Riscos locais da água

- **Desmatamento na Amazônia:**

- Ligação com a ocorrência de secas no Brasil.
- Interfere na função da floresta → “bomba de água gigante”.





## Risco causado pela empresa

- Causado por operações, produtos e serviços ineficientes;
- Poluição/contaminantes.



## Risco da Bacia Hidrográfica

Causado pela alteração das condições ambientais e sociais



### FÍSICO

Falta de água,  
excesso de água,  
Água imprópria para  
uso

### REPUTACIONAL

Percepção de que a empresa não faz negócios de forma sustentável ou responsável

### REGULATÓRIO

Mudança de políticas públicas ineficazes e mal implementadas

# Riscos hídricos no Brasil



The CEO Water Mandate

## RISCOS FÍSICOS: escassez de água

Exemplo: A seca e a crise hídrica de 2014-2015 em São Paulo

### Causas:

- Baixos índices pluviométricos;
- Crescimento da demanda de água;
- Ausência de planejamento adequado;
- Mudanças climáticas;
- Políticas inadequadas;
- Falta de educação ambiental.

### Impactos:

- Socioeconômicos (áreas de turismo e lazer);
- Aumento nos preços dos alimentos;
- Aumento nas tarifas de energia em residências, indústrias e comércios.



15.mai.2014 - Homens caminham pelo leito seco de um dos reservatórios do sistema Cantareira.

# Riscos hídricos no Brasil



The CEO Water Mandate

## RISCOS FÍSICOS: escassez de água

Exemplo: A seca e a crise hídrica de 2014-2015 em São Paulo:

### Agricultura:

- Culturas afetadas: cana-de-açúcar, laranja e feijão.
- Os preços aumentaram → tomate e alface.

### Setor industrial:

- Cidade de Tambaú → prejuízo de R\$ 4 milhões com a queda da produção.
- Racionamento:
  - Férias coletivas antecipadas;
  - Paralisação da produção.
- Fabricante de motores Cummins:
  - Carros-pipa;
  - Cada um custou cerca de R\$1 mil.



# Riscos hídricos no Brasil



The CEO Water Mandate

## RISCOS FÍSICOS: escassez de água

**Exemplo: A seca e a crise hídrica de 2014-2015 em São Paulo:**

### Energia hidrelétrica:

- Prejuízos de R\$ 20 bilhões no final de 2014.
- Produção de energia interrompida.
- Energia térmica, como alternativa.

### **Prejuízos para algumas empresas:**

- **Hewlett Packard:** aumento de US\$5 milhões nos custos de eletricidade.
- **General Motors Company:** elevação nos custos de eletricidade em US\$5,9 milhões. Implementação de medidas de eficiência energética.



# Riscos hídricos no Brasil



The CEO Water Mandate

## RISCOS FÍSICOS: inundações

**Exemplo: Perdas na agricultura e na pecuária devido a ocorrência de inundações nos municípios do Amazonas**

- Perdas agrícolas → R\$ 4,4 milhões ([Idam](#)).
- Cultura da banana → prejuízo de quase R\$ 2 milhões.

### **Medidas adotadas para evitar maiores perdas:**

- Antecipação do plantio.
- Transferência de local de vários rebanhos.
- ❖ Custos bem maiores → aquisição de rações e aluguel de pastagem.



# Riscos hídricos no Brasil



The CEO Water Mandate

## RISCO DA BACIA HIDROGRÁFICA

### Exemplo: crise da água que ocorreu em São Paulo em 2014-2015

- As indústrias sofreram graves reduções em suas atividades;
- Diminuição no nível dos reservatórios → Alto Tietê e Cantareira;
- Prioridade para o abastecimento de água para o consumo humano;
- Redução da vazão nos rios;
- Deterioração da qualidade da água;
- Maior investimento em tratamento.



Indústria de São Paulo sofre os efeitos da crise hídrica.

# Riscos hídricos no Brasil



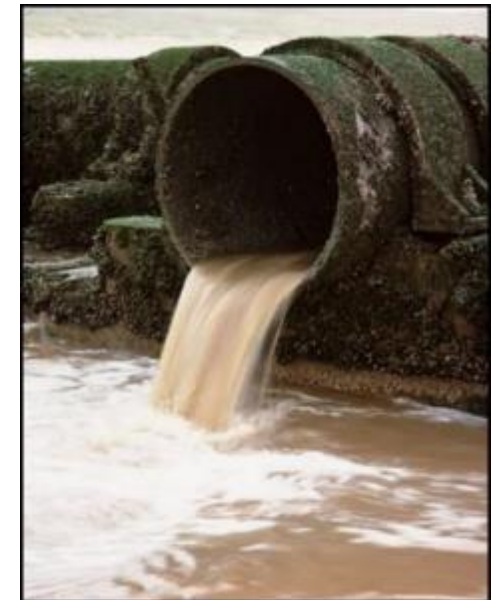
The CEO Water Mandate

## RISCOS REGULATÓRIOS

- Política Nacional de Recursos Hídricos;
- Política Nacional do Meio Ambiente;
- Licenciamento ambiental:
  - ✓ Atividades poluidoras;
  - ✓ Desacordo com a legislação ambiental;
  - ✓ Multas ou interrupção das atividades.

### Exemplo:

- Fundação Estadual de Proteção Ambiental (Fepam);
- Empresa Cettraliq (RS);
- Tratamento de efluentes líquidos;
- Lançamento de efluentes no rio Guaíba (RS);
- Emissão de odores acima do limite estabelecido.



# Riscos hídricos no Brasil



The CEO Water Mandate

## RISCOS REPUTACIONAIS:

### O colapso da Barragem de Fundão em Mariana/MG

- 35 km do centro do município de Mariana (MG), em 5 de novembro de 2015.
- Barragem de rejeitos de mineração controlada pela Samarco Mineração S.A.
- Volume total despejado: 62 milhões m<sup>3</sup>.
- Poluição do Rio Doce que abastece a população em MG e ES.
- Recuperação de 5.000 riachos ao longo do rio Doce.
- Trabalhos de recuperação socioeconômica e ambiental → 20 bilhões de reais ao longo de 15 anos.



#### IMPACTO MÍNIMO DA LAMA

De Mariana (MG) a Linhares (ES)

# 500 mil

pessoas tiveram o abastecimento de água comprometido nos 2 Estados

Fontes: CBH Doce, Marcos Ummus, IBAMA





# The CEO Water Mandate

Perguntas



United Nations  
Global Compact



Pacto Global  
Rede Brasil



# Introdução ao CEO Water Mandate e Water Stewardship como resposta aos riscos hídricos



# Introdução

## CEO Water Mandate

- Iniciativa do Pacto Global da ONU.
- Lançada pelo Secretário Geral da ONU em 2007
- Implementada em parceria com o Pacific Institute, as empresas e o Pacto Global das Nações Unidas.

**140**

ENDORISING COMPANIES

[A list of all 140+ endorsing companies >](#)

**228**

PROJECTS

[On the Water Action Hub >](#)

**167**

RESOURCES

[on the Water Stewardship Toolbox >](#)

<https://ceowatermandate.org/>



The CEO **Water** Mandate

# Objetivo do CEO Water Mandate

Mobilizar uma massa crítica de líderes empresariais para abordar os desafios globais da água através da gestão corporativa da água (water stewardship), em parceria com as Nações Unidas, governos, organizações da sociedade civil e outras partes interessadas.



**OPERAÇÕES  
DIRETAS**



**CADEIA DE  
ABASTECIMENTO E  
BACIAS  
HIDROGRÁFICAS**



**AÇÃO COLETIVA**



**POLÍTICAS  
PÚBLICAS**



**ENVOLVIMENTO  
DA COMUNIDADE**



**TRANSPARÊNCIA E  
DIVULGAÇÃO**



The CEO **Water** Mandate

# Compromisso com os seis elementos-chave do Mandato

## Operações diretas:

Avaliações de uso da água; Objetivos de conservação e águas residuais, etc.

## Cadeia de abastecimento e Gestão de Bacias Hidrográficas:

Estratégias de sustentabilidade do fornecedor; Avaliar e responder ao risco da bacia hidrográfica, etc.

## Ação coletiva:

Sociedade civil, governos, ONU, outras iniciativas de água, etc.

## Políticas públicas:

Insumos para a formulação de políticas públicas; Advocacia na sustentabilidade da água, etc.

## Engajamento da comunidade:

Apoiar grupos locais; Educação em água; Infra-estrutura, etc.

## Transparência:

Relatório sobre implementação e progresso.



# Como as empresas podem se juntar ao CEO Water Mandate?

- Aberto a empresas de todos os tamanhos e setores da indústria e de todas as partes do mundo.
- Restrita aos membros do Pacto Global das Nações Unidas.

## Requisitos:

- A empresa deve ser participante do Pacto Global da ONU ou tornar-se membro dentro de seis meses.
- Reportar anualmente seu progresso na implementação dos seis elementos-chave do Mandato.



The CEO **Water** Mandate

<https://www.unglobalcompact.org/take-action/action/water-mandate>

# Gestão corporativa da Água: Progressão:



The CEO Water Mandate



## OPERAÇÕES

- Promover serviços WASH nas empresas
- Medir e monitorar práticas de água
- Impulsionar eficiência de água e reduzir poluição



## CONTEXTO

- Compreender as bacias sob estresse hídrico
- Avaliar riscos e impactos na cadeia de valor



## STRATÉGIA

- Integrar o gerenciamento de água na estratégia de negócios



## ENGAGEMENTO

- Avançar no gerenciamento sustentável da água e ação coletiva
- Facilitar um melhor desempenho hídrico na cadeia de valor



## COMUNICAÇÃO

- Alcançar um diálogo inclusivo e valioso com as partes interessadas



# Benefícios empresariais da gestão corporativa da água



The CEO Water Mandate

<b>AÇÃO</b>	<b>Benefícios empresariais</b>
Eficiência hídrica	<ul style="list-style-type: none"><li>•Economizar (diminuir custos)</li><li>•Criar resiliência ao estresse da água</li></ul>
Reduzir a contaminação	<ul style="list-style-type: none"><li>•Proteger a licença para operar</li><li>•Cumprir os regulamentos e evitar multas</li></ul>
Ação coletiva para melhorar o rendimento da água	<ul style="list-style-type: none"><li>•Reduzir o estresse hídrico enfrentado nas suas operações diretas e nas operações de seus fornecedores</li><li>•Fortalecer reputação e credibilidade</li></ul>
Apoiar as políticas públicas de gestão de água	<ul style="list-style-type: none"><li>•Promover uma distribuição de água mais segura</li><li>•Construir reputação e credibilidade</li></ul>



# CEO Water Mandate - Plano Estratégico 2016-2018

<b>METAS</b>	Apoiar a realização do Objetivo de Desenvolvimento Sustentável (ODS) 6: Garantir a gestão sustentável e acesso à água e saneamento para todos		
	Apoiar o compromisso dos endossantes com os seis elementos-chave do Mandato		
<b>FLUXOS DE TRABALHO</b>	 <p><b>Operações, Cadeia de abastecimento e Gestão de Bacias Hidrográficas</b></p> <ul style="list-style-type: none"> <li>• The Water Stewardship Toolbox (Caixa de ferramenta de gestão de água)</li> <li>• Grupo de trabalho da Cadeia de suprimentos</li> </ul>	 <p><b>Ação coletiva, Participação da comunidade e Políticas Públicas</b></p> <ul style="list-style-type: none"> <li>• Melhores Práticas para uma Ação Coletiva eficiente sobre a Água</li> <li>• Integridade nas Iniciativas de Gestão corporativa da Água</li> </ul>	 <p><b>Transparência e Divulgação</b></p> <ul style="list-style-type: none"> <li>• Relatório Corporativo harmonizado sobre a Água</li> <li>• Alinhamento com as métricas de impacto do ODS6</li> </ul>
	<b>FUNÇÕES DE APOIO</b>		
Planejamento estratégico e parcerias			
Facilitação de projetos e grupos de trabalho			
Tecnologia e Comunicações			
Eventos			
Governança e Responsabilidade			
Recrutamento e arrecadação de fundos			



# Operações diretas, cadeias de fornecedores e gestão de bacias hidrográficas

## Gestão corporativa da Água: Progressão:

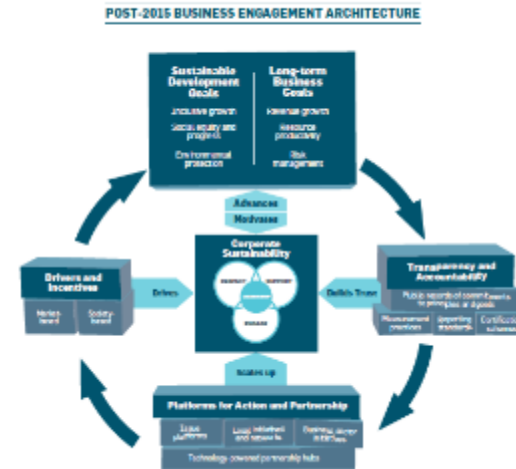


- Apoiar as empresas no atendimento ao WASH, a qualidade das águas residuais e a eficiência da água em suas operações diretas.
- Melhorar a eficiência da administração da cadeia de suprimentos.
- Fornecer orientação sobre as ferramentas de avaliação de risco de água e a integração na estratégia de gerenciamento de água.
- Ajudar a cumprir os compromissos para [respeitar os Direitos Humanos a Água e a Saneamento \(DHAS\)](#).



# Ações Coletivas, Engajamento de Comunidades e Políticas Públicas

- Facilitação de parcerias multistakeholders efetivas;
- Desenvolvimento de métricas de impacto para ações coletivas;
- Contribuição para o atingimento dos direitos humanos relacionados à água e ao saneamento;



The CEO Water Mandate



- Advocacy para engajamento e implementação do ODS 6;
- Monitoramento e contribuição para definição de métricas e indicadores a nível internacional;
- Visibilidade para boas práticas sobre Gestão Corporativa da Água.

# Water Action Hub (WAH)



- Plataforma on-line;
- Identificar eficientemente potenciais colaboradores;
- Ações coletivas relacionadas à água;
- Melhorar o gerenciamento de água em regiões de interesse estratégico.

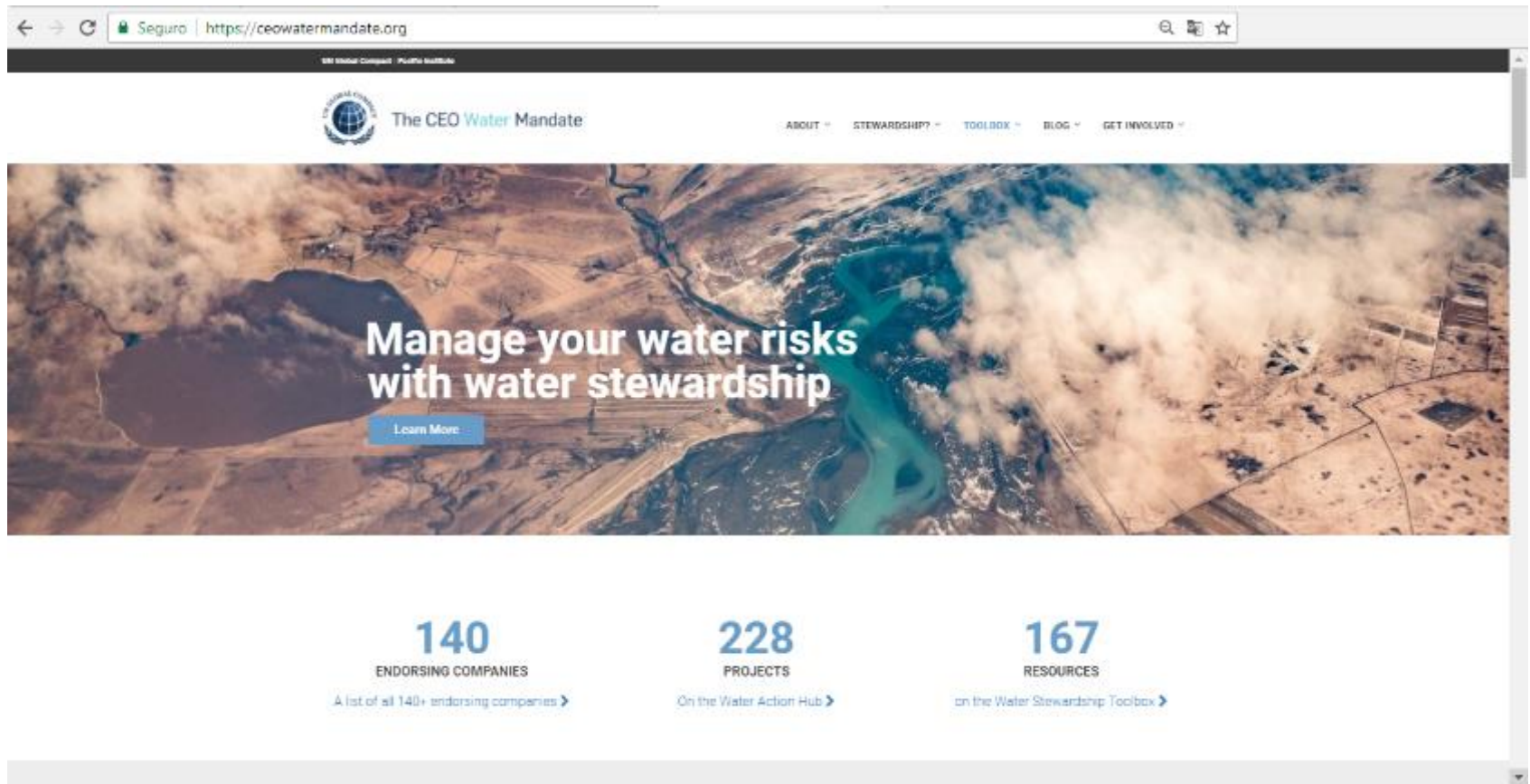


The CEO Water Mandate

<https://wateractionhub.org/>

# Recursos e ferramentas

<https://ceowatermandate.org/>

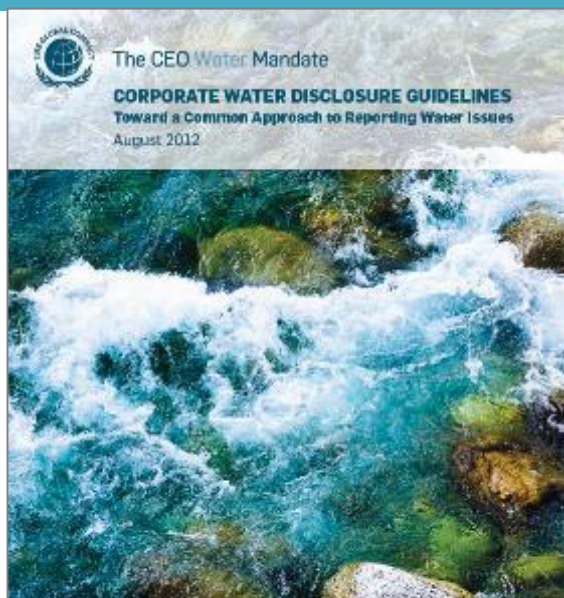


The screenshot shows the homepage of the CEO Water Mandate website. At the top, there is a navigation bar with the logo and the text "The CEO Water Mandate". To the right of the logo, there are menu items: "ABOUT", "STEWARDSHIP?", "TOOLBOX", "BLOG", and "GET INVOLVED". Below the navigation bar is a large banner image of a river flowing through a dry, hilly landscape. Overlaid on the banner is the text "Manage your water risks with water stewardship" and a "Learn More" button. Below the banner, there are three statistics: "140 ENDORSING COMPANIES" with a link "A list of all 140+ endorsing companies >", "228 PROJECTS" with a link "On the Water Action Hub >", and "167 RESOURCES" with a link "on the Water Stewardship Toolbox >".



The CEO Water Mandate

# Transparência e divulgação



The CEO Water Mandate

- [Definição de métricas por meio da comunidade empresarial;](#)
- Influência e alinhamento com os indicadores do ODS 6;
- Aprimoramento de ferramentas e diretrizes para apoiar uma ação corporativa integrada.

SDG6 Targets	Proposed Indicators
6.1 Access to Water	% population with water access
6.2 Sanitation & Hygiene	% pop with safe sanitation % pop with access to hygiene
6.3 WW and WQ	% WW (vol) safely managed % water bodies with WQ
6.4 Efficiency	% change in WRE withdrawal % of available
6.5 IWRM	IWRM implementation (0-100) % TB area managed
6.6 Ecosystems	% change in wetlands extent
6.a Cooperation	ODA in % of publ spenditure
6.b Participation	% local units with participation

# Plataformas para Parcerias e Ações Coletivas



The CEO Water Mandate

# WASH 4WORK

- Parceria entre empresas e organizações do setor privado e público;
- Trabalho em conjunto para fortalecer a contribuição das empresas para alcançar os Objetivos de Desenvolvimento Sustentável (ODSs).
- Mobilizar as empresas para enfrentar seus desafios relacionados ao acesso à água, saneamento e higiene (WASH) nos seguintes locais:
  - Local de trabalho;
  - Comunidades onde os colaboradores vivem;
  - Na cadeia de suprimentos.



## Parceiros atuais do WASH4Work:

DIAGEO

GAP

THE GLOBAL  
POVERTY  
PROJECT



SANITATION  
AND WATER  
FOR ALL

UNITED NATIONS  
FOUNDATION



The CEO Water Mandate



unicef

WaterAid

wbcscd

WSSCC  
WORLD WATER SUPPLY  
COUNCIL AND WATER FORU

WSUP  
Water & Sanitation  
for the Urban Poor

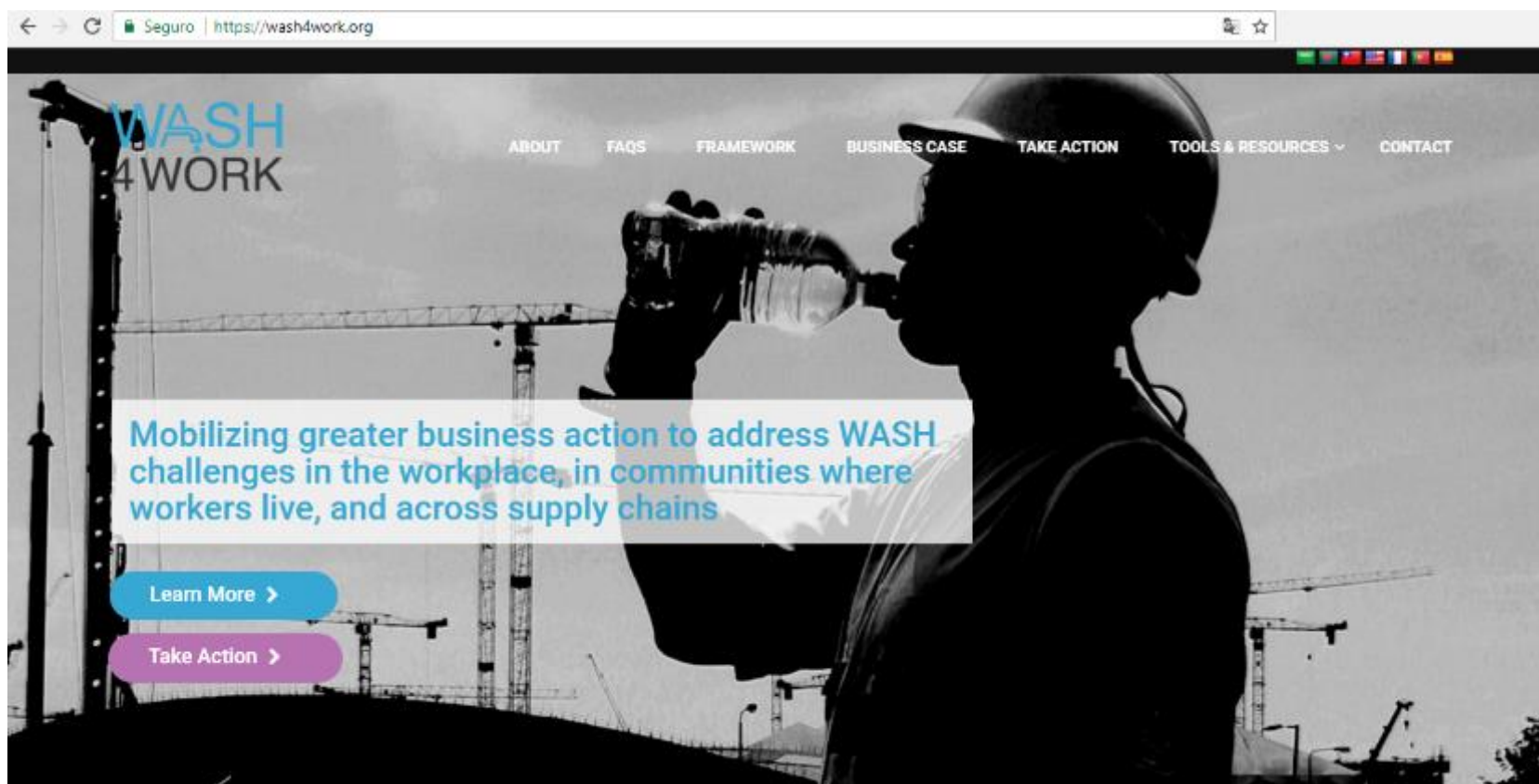
# Plataformas para Parcerias e Ações Coletivas



The CEO Water Mandate

# WASH 4WORK

<https://wash4work.org/>





# Business Alliance for Water and Climate



BAFWAC

- Lançada pelo CDP, o CEO Water Mandate, o SUEZ e o World Business Council for Sustainable Development (WBCSD) em 2015.
- Analisar e relatar riscos e impactos relacionados à água e ao clima e implementar estratégias colaborativas de resposta ao longo da cadeia de valor.
- 50 empresas membros → o objetivo é atingir 100 até 2018.
- [16 estudos de caso.](http://bafwac.org) <http://bafwac.org>

## Objetivos:

- Aumentar o número de empresas comprometidas com as ações do BAFWAC;
- Assegurar uma ampla aceitação e ação sobre a melhoria da segurança da água no setor privado;
- Acompanhar o progresso das empresas em cada uma das três áreas de ação.

## Áreas de ação:

- Cadeias de abastecimento agrícola resilientes ao clima;
- Gestão circular da água: reuso de água e recuperação de recursos;
- Infraestrutura natural (incluindo soluções híbridas: verde/cinza).



The CEO Water Mandate



# The CEO Water Mandate

## Perguntas



United Nations  
Global Compact



Pacto Global  
Rede Brasil



# Exemplos de práticas nas empresas brasileiras



# Gestão corporativa da água (Water Stewardship) no Brasil

Algumas empresas brasileiras, onde a água é um insumo de uso intensivo, estão alcançando eficiência hídrica através de programas de gerenciamento de água.

## Boas práticas e exemplos no Brasil:

- Nestlé;
- Ambev: SAVEh - Sistema de Autoavaliação de Eficiência Hídrica;
- Movimento Menos Perda, Mais Água.





# Nestlé

## WATER STEWARDSHIP @ NESTLÉ



- W** Work to achieve water efficiency and sustainability across our operations
- A** Advocate for effective water policies and stewardship
- T** Treat the water we discharge effectively
- E** Engage with suppliers, especially those in agriculture
- R** Raise awareness on water conservation, and improve access to water and sanitation across our value chain

Relatório Nestlé na Sociedade Criação de Valor Compartilhado 2016  
[http://corporativo.nestle.com.br/asset-library/documents/rs2016\\_2.pdf](http://corporativo.nestle.com.br/asset-library/documents/rs2016_2.pdf)



The CEO Water Mandate



Pacto Global  
Rede Brasil



# Nestlé



## WATER STEWARDSHIP @ NESTLÉ

W

EFICIÊNCIA – 2 Fábricas ZERO ÁGUA CAPTADA  
Redução de 35% de água por tonelada produzida até 2020

A

ADVOCACY – parcerias de longo prazo para construções coletivas – CEO Water Mandate

T

TRATAR de forma eficiente – Requisitos internos mais restritivos que a legislação

E

ENGAJAR – envolver os fornecedores no gerenciamento de água com foco nos impactos ao nível de bacia hidrográfica

R

CONSCIENTIZAR – Educação em Água para alunos e professores – [WET Project](#)



The CEO Water Mandate



Relatório Nestlé na Sociedade Criação de Valor Compartilhado 2016  
[http://corporativo.nestle.com.br/asset-library/documents/rs2016\\_2.pdf](http://corporativo.nestle.com.br/asset-library/documents/rs2016_2.pdf)



The CEO Water Mandate



Pacto Global  
Rede Brasil

# SAVEh - Sistema de Autoavaliação de Eficiência Hídrica



- Plataforma pela qual a Ambev compartilha de forma gratuita com outras empresas o seu sistema de gestão hídrica.
- A Ambev reduziu suas perdas de água em 40% nos últimos 13 anos.
- Preenchimento de um autodiagnóstico → plano de ação personalizado para cada empresa.
- A plataforma foi idealizada pela Ambev juntamente com a Fundação Avina.
- Auxiliar pequenas e médias empresas que utilizam água no seu processo produtivo a reduzir o consumo de água.

<https://saveh.com.br/>



The CEO Water Mandate



# Movimento Menos Perda, Mais Água



Pacto Global  
Rede Brasil



- 6,5 bilhões m<sup>3</sup> de água são desperdiçados anualmente no Brasil.
- R\$ 8 bilhões em prejuízos para o país.
- Criado para reduzir a perda de água nos sistemas de distribuição.
- Iniciativa da Rede Brasil do Pacto Global da ONU → cumprimento do ODS6.4.
- Liderada pelas empresas Braskem e SANASA.
- Visa melhorar a eficiência da distribuição de água até 2030.
- Criação de um amplo debate sobre as perdas de água nos sistemas de distribuição.
- Participação de governos, sociedade civil e setor privado, e o engajamento de municípios previamente selecionados.

<https://www.youtube.com/watch?v=ZBBDASrzXMM>



The CEO Water Mandate





# The CEO Water Mandate

Perguntas



United Nations  
Global Compact



Pacto Global  
Rede Brasil

# Obrigada!

## CONTATOS:

Mai-Lan Ha

[mlha@pacinst.org](mailto:mlha@pacinst.org)

Mariana Paál F. Martinato

[mariana.martinato@undp.org](mailto:mariana.martinato@undp.org)

Cristiani Vieira

[Cristiani.Vieira@BR.nestle.com](mailto:Cristiani.Vieira@BR.nestle.com)

Giuliana Chaves Moreira

[gcmoreira@pacinst.org](mailto:gcmoreira@pacinst.org)

## Sites

[www.pactoglobal.org.br](http://www.pactoglobal.org.br)

<http://www.ceowatermandate.org>



The CEO Water Mandate



Pacto Global  
Rede Brasil